

～休日は里山で過ごしませんか？～

「花と音楽」ライブショー

関西外大プラスバンド演奏

午前10時から

◆農業ふれあいツアー

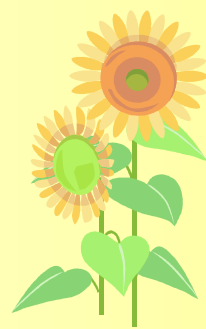
さつまいも掘りや枝豆（黒枝豆）
の抜き取り

◆模擬店コーナー

きな粉もちやうどん、炊き込みご飯
カレーライス、フランクフルトなどを販売

◆畜産コーナー

ソフトクリーム販売、仔牛の放牧、
牛乳の無料試飲



穂谷



秋のふれあいツアースペシャル

枚方の里山

・収穫の秋



コスモスやヒマワリの摘み取り

地元野菜の大朝市

(混雑する場合は午前9時30分以降に開始)

そのほか、あてものやマジックコーナー、竹細工コーナー、どじょうの
つかみ取り体験、里山の写真パネルコーナーなどもありますよ！

日時：平成23年10月9日（日）

午前10時から 雨天時は、翌日に順延

場所：関西外国語大学穂谷学舎南側

駐車場に限りがありますので、公共交通機関をご利用ください。

(京阪枚方市駅南口から京阪バス（穂谷行き）にて「境橋」下車、徒歩5分)

【お問い合わせ先】

枚方市役所 農政課

☎ 050-7102-3211(直通)

主催 「枚方の里山・収穫の秋 穂谷」実行委員会

共催 枚方市ふれあいツアー推進氷室地区協議会

協力 枚方市、枚方市農業委員会

北河内農業協同組合、大阪府中部農と緑の総合事務所